



VIDENCENTRET FOR LANDBRUG

Værditilvækst

Merindtjening på råvarerne

Markedsanalyse

12. april 2013

v/ Torben Ulf
Larsen,
Specialkonsulent,
Erhvervsøkonomi

Støttet af
Fødevarerministeriet og EU



Den Europæiske Union ved Den Europæiske Fond
for Udvikling af Landdistrikter og Ministeriet
for Fødevarer, Landbrug og Fiskeri har deltaget
i finansieringen af projektet.

FORRETNINGSMODELLER
som landmand / virksomhed

DIREKTE
AFSÆTNING



ANTAL ca. 1200
OMSÆTNING 0,9 mia KR.

SPECIAL-
PRODUKTION



greenpeas

SKARTOFT mølle



SØVIND mejeri
superior organic cheese



ROKKEDAHL
KILLING
Fra Himmerland



ANTAL ca. 2000
OMSÆTNING 9,3 mia KR.

KONTRAKT-
PRODUKTION



UK-produktion

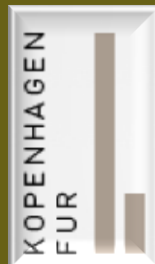


Grynhavre

ANTAL ca. 8000
OMSÆTNING 24 mia KR.



BULK



ANTAL ca. 14000
OMSÆTNING 73 mia KR.

Arrangementer

Koncept for workshop

Workshops/
Stormøder

Springboards

Finans

Risikovurdering

Kapital-
fremskaffelse

Økonomistyring

Analyser

Business- og
forretningsplaner

Markedsanalyser

Produkt-
udviklingsforløb

Aftaler

Aftaleforhold

Samarbejds-
muligheder

Kommunikation

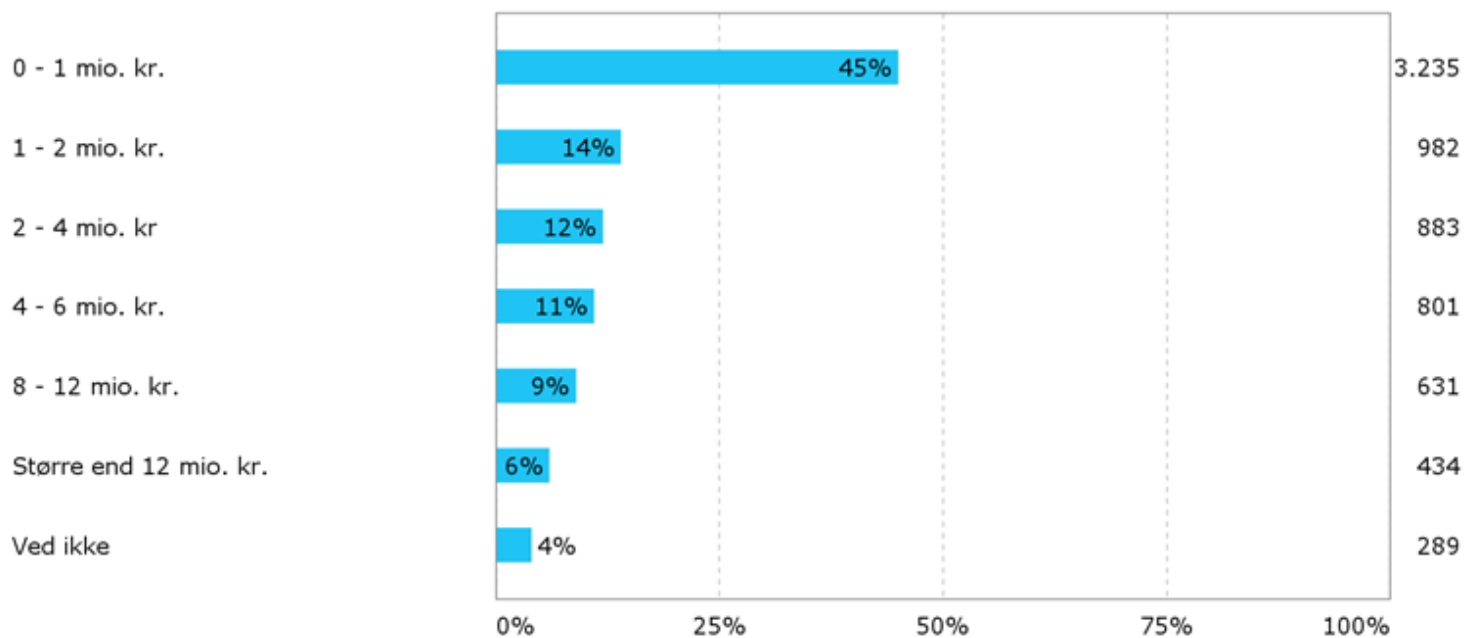
Kommunikation

Fakta om markedsundersøgelsen

- Spørgeskema udsendt til 18.423 landmænd
- Heraf gennemførte 7.117 alle besvarelser
- 362 gennemførte ikke alle besvarelser
- 10.937 besvarede ikke spørgeskemaet

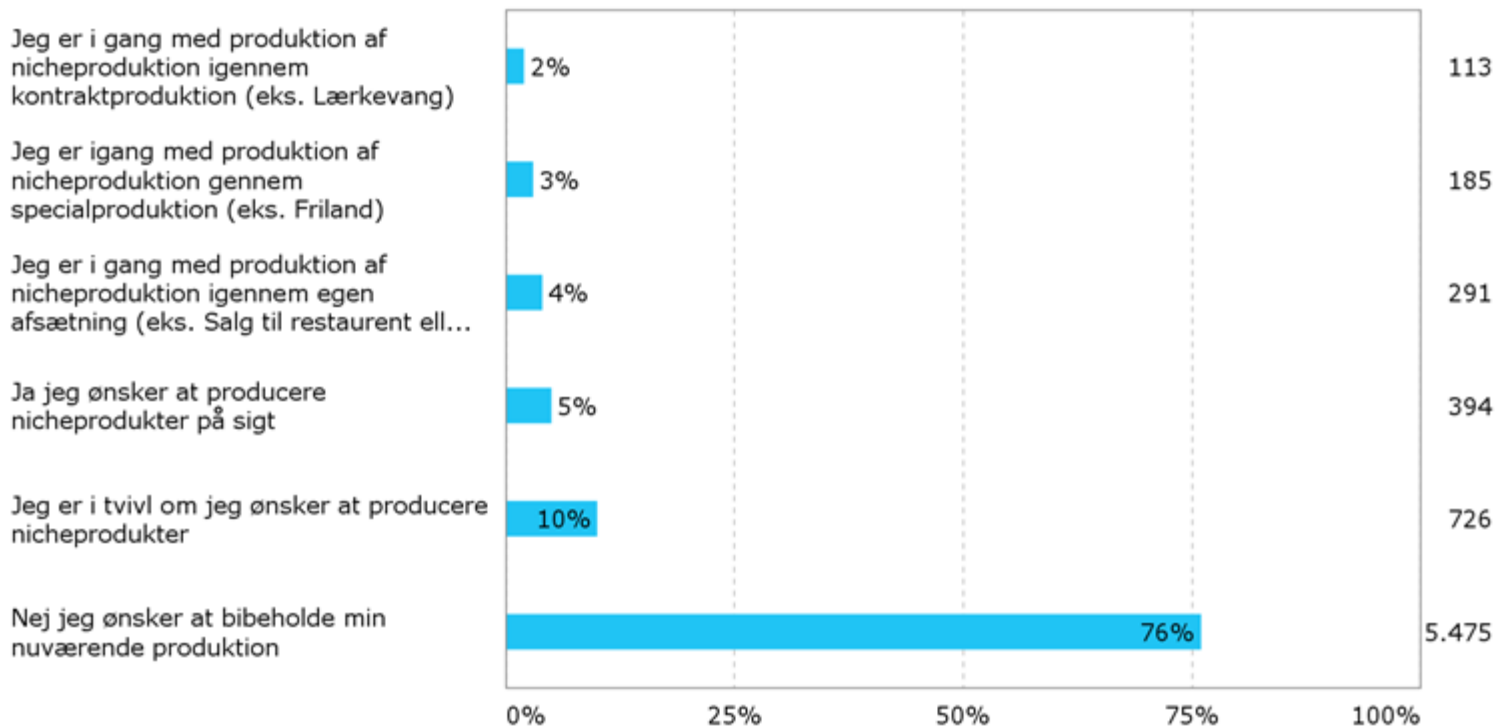
Generel omsætning

Hvor stor omsætning/bruttoudbytte har virksomheden i alt på hele din landbrugsbedrift?



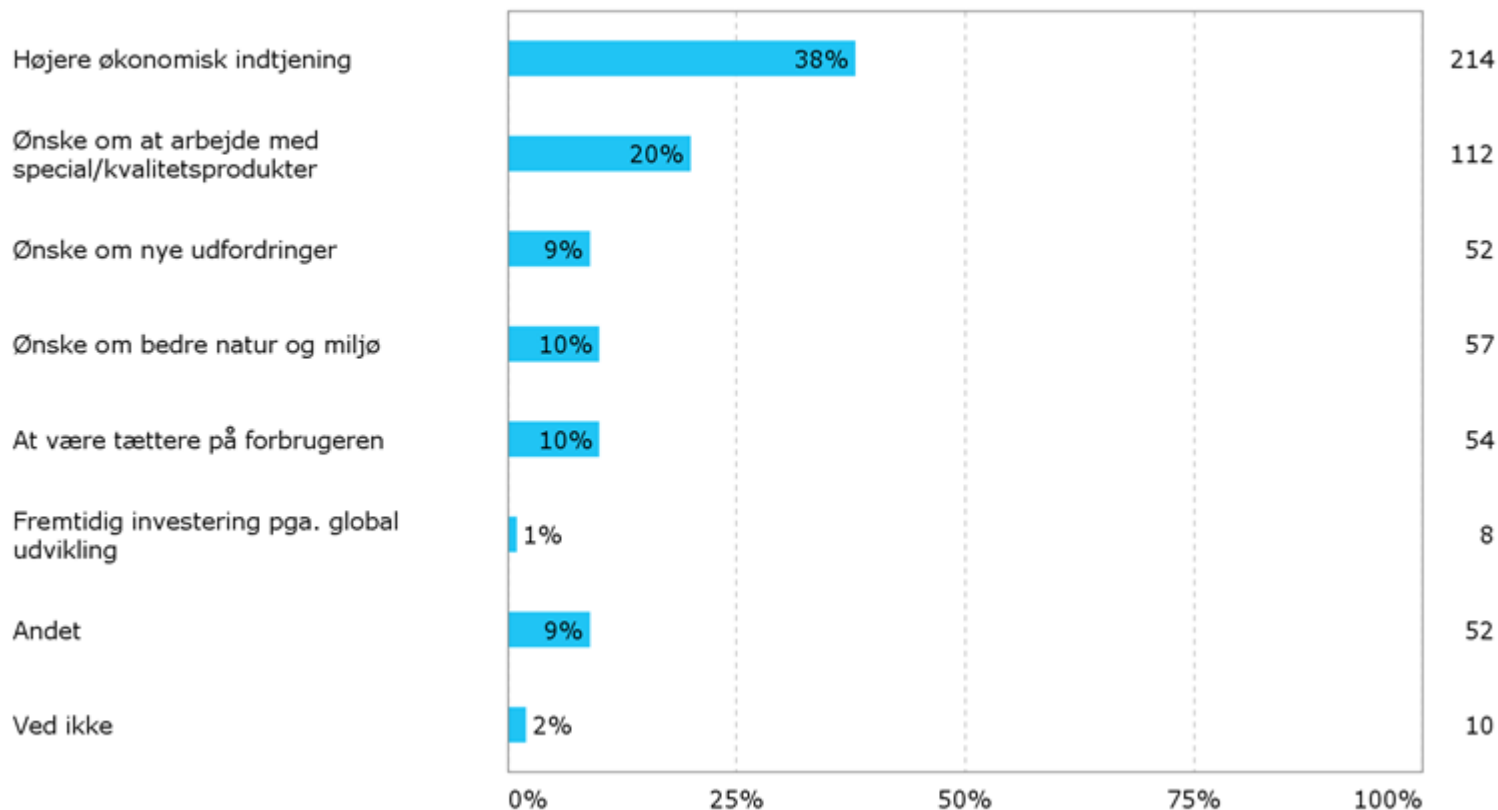
Overvejer nicheproduktion

Overvejer du at ændre din nuværende traditionelle produktion til en produktion med nicheprodukter?



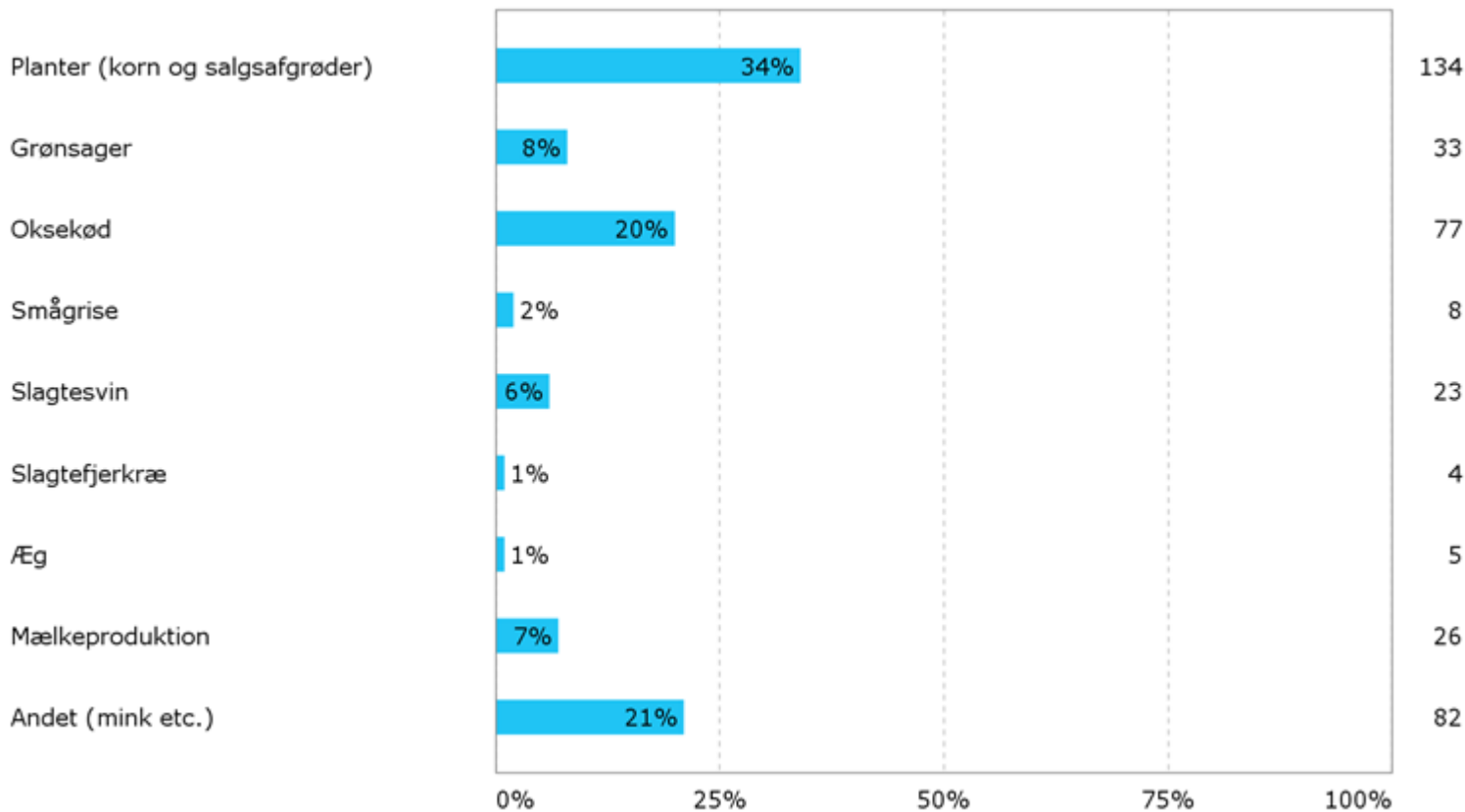
Begrundelse for nicheproduktion

Hvad er den vigtigste baggrund af nedenstående for, at du skiftede fra traditionel produktion?



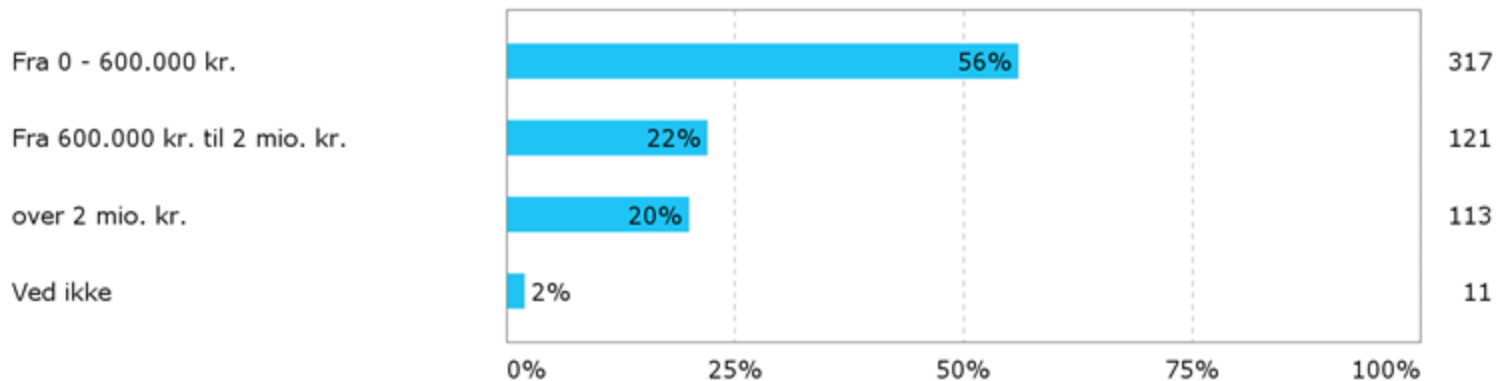
Hvilke produkter

Hvad ønsker du at udvikle til nicheproduktion?



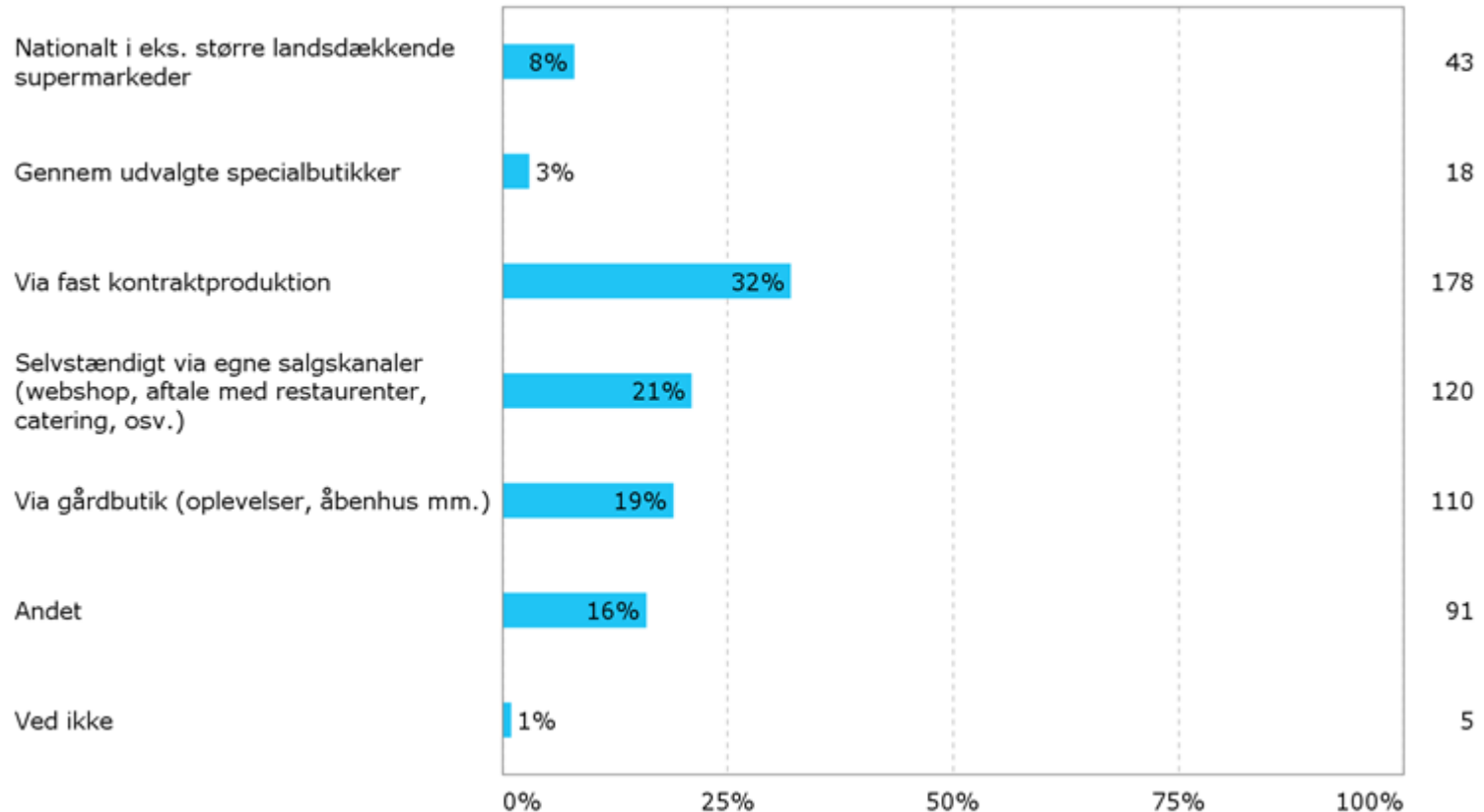
Omsætning på nicheprodukter

Hvilken omsætning har du på dine nicheprodukter?



Afsætningen af nicheprodukter

Hvor afsætter du hovedsageligt dine nicheprodukter?



De største udfordringer

I forbindelse med opstart af ny produktionsform, i hvilken fase oplevede du da de største udfordringer?

